

Top Solution® G5: a mesma robustez e flexibilidade com design ainda mais elegante.

O Top Solution® G5, mais uma inovação exclusiva do Grupo Policom®, é o mais novo exemplar da família de racks Top Solution, o rack mais copiado do Brasil.

O Top Solution G5 é um sistema modular que oferece total flexibilidade na configuração de layouts de instalação e ao mesmo tempo acomoda grandes volumes de cabos com facilidade de manuseio e conforto durante a instalação.

Suas principais inovações são o design de portas, facilidades de entrada e saída de cabos ainda mais aperfeiçoados e fornecimento desmontado, o que facilita o transporte e instalação no local da obra.

Top Solution® G5 versão 4 postes

O Top Solution G5 versão 4 postes oferece uma coluna a mais na parte traseira, permitindo a instalação de equipamentos 19" com até 1200 mm de profundidade, a exemplo de servidores, storages e NVRs.

Características construtivas

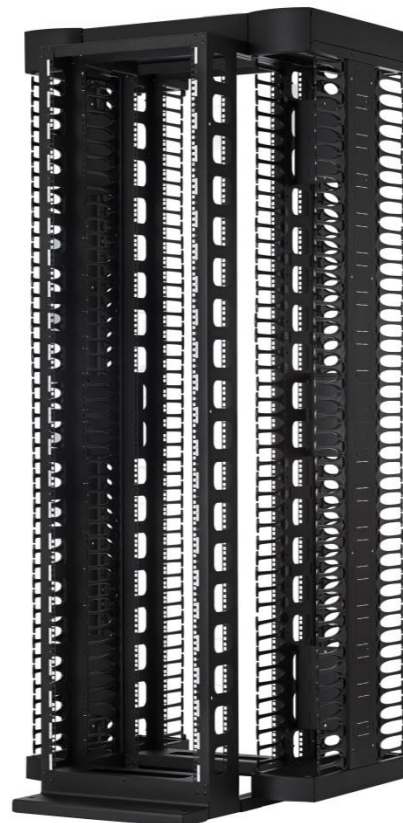
- Compatível com as necessidades de gerenciamento de cabos UTP e ópticos conforme norma EIA TIA 942 para data centers.
- Fingers plásticos com saída de cabos a cada 1U para distribuição horizontal dos patch cords (66 cabos cat. 5e, 54 cabos cat. 6 ou 36 cabos cat. 6A por rasgo);
- Dimensões obedecem às normas IEC 297-3 e EIA 310-D para equipamentos padrão 19";
- Aço em toda a construção (2 mm na base e 1,5 mm nas demais peças), com elementos de fixação resistentes que garantem longa vida útil sem corrosão;
- Portas com possibilidade de reversão do sentido de abertura, oferecendo flexibilidade no layout de instalação;
- Portas com design arredondado.
- Dimensões externas: Altura 2002 ou 2225 mm Largura 900 mm Profundidade 600 mm

Distribuição de cabos

| | |
|--------------|---|
| Cabos Cat.6 | 700 cabos por guia vertical (1400 cabos no total) |
| Cabos Cat.6A | 540 cabos por guia vertical (1080 cabos no total) |

Moldura 19"

- Furação intermediária de ½ U para maior flexibilidade de montagem;
- Identificação dos "Us" através de adesivos numerados;
- Laterais com amplas aberturas para gerenciamento dos cabos; Abertura central para descida de cabos na parte superior (ligando ao Top Cable);
- Capacidade para montagem de 500 Kg de equipamentos distribuídos uniformemente por toda a extensão da moldura 19" (rack chumbado ao piso).



Dimensões

| | Rack montado |
|---------------------|--------------|
| Largura | 953 mm |
| Profundidade mínima | 1100 mm |
| Profundidade máxima | 1424 mm |
| Altura externa | 2222 mm |
| Altura útil | 45U |

Guias verticais

- Permitem acoplamento de duas estruturas lado a lado sem espaço sobressalente, ou ainda podem ser removidos de forma a ligar uma moldura 19" à outra usando apenas 1 duto;
- Padrão de fornecimento com 4 dutos laterais de cablagem (2 frontais e 2 traseiros ligados entre si) com portas arredondadas e dobradiças em ambos os lados;
- Fingers confeccionados em ABS na cor preta para condução horizontal dos cabos com saída a cada 1U com superfície arredondada que em contato com os cabos evita o estrangulamento dos mesmos;
- Repuxos nas paredes para amarração de cabos com velcro e alças laterais para facilitar o transporte;
- Portas com logotipo serigrafado e dobradiças que permitem rápida remoção das mesmas e sua reversão do sentido de abertura.

Top Cable

- Moldura superior (Top Cable) para passagem de cabos.
- Dimensões: 600 mm x 93 mm (PxA), com curvatura para descida de cordões ópticos.

Base

Base em chapa de 2 mm com reforços e furos para fixação no piso, dimensões de 550 mm x 454 mm (LxP); Abertura central para subida de cabos (ligando ao piso elevado).

Acabamento

- Acabamento em chapa fosfatizada seguida de pintura eletrostática à pó micro texturizada na cor preta (outras opções sob consulta);
- Procedimento de pintura em certificado pelo sistema de gestão ambiental;
- Embalagem para transporte: engradado de madeira, cantoneiras de polietileno e filme plástico transparente.



Montagem do TOP Solution G5 versão 4 postes

O TOP Solution G5 versão 4 postes é fornecido desmontado o que agiliza o transporte e facilita a instalação no local da obra. Para instalar o produto, os seguintes paços:

1. Desembale cuidadosamente o produto com posto por três partes: estrutura central 4 postes e duas guias verticais.
2. Ajustar a profundidade da estrutura central através dos parafusos de fixação disponíveis nas longarinas da base.
3. Encaixar o primeiro guia vertical na estrutura central.
4. Parafusar a primeira guia vertical na estrutura central usando uma chave Philips e chave de boca 8 mm.
5. Repetir os passos 3 e 4 para instalar a segunda guia vertical.



Informações para pedidos

| Cód. Policom | Descrição | Cód. Fabricante |
|--------------|--|-----------------|
| 96187 | ESTRUTURA TOP SOLUTION G5 45U 4 POSTES | GP96187 |
| 96183 | GUIA VERT.200MM TOP G5 45U PRETO | GP96183 |
| 96184 | GUIA VERT.200MM TOP G5 40U PRETO | GP96184 |
| 96185 | GUIA VERT.200MM TOP G5 36U PRETO | GP96185 |

Acessórios para linha TOP Solution

| Cód. Policom | Descrição | Cód. Fabricante |
|-----------------------------------|-------------------------------------|-----------------|
| 85121 | PAINEL DE FECHAM. 1U ABS TOOLESS | TOOLESS 1U |
| 96160 | BAND.2U TOP SOLUTION TODOS MOD.50KG | GP96160 |
| 96161 | BAND.2U TOP SOLUTION TODOS MOD.75KG | GP96161 |
| 96162 | BANDEJA FIXA UNIVERSAL 1U 380MM PT | GP96162 |
| 96128 | GUIA DE CABO 1U-FECH.AJUST.60/120MM | GP96128 |
| 96129 | GUIA DE CABO 2U-FECH.AJUST.60/120MM | GP96129 |
| 96173 | GUIA DE CABO 3U-FECH.AJUST.60/120MM | GP96173 |
| Acessórios vendidos separadamente | | |